

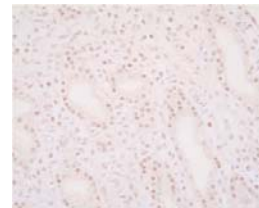
Anti human *ERRβ* mouse monoclonal antibody

ERRβ: Estrogen-Related Receptor beta

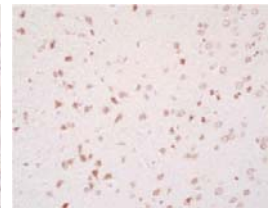
製品コード	PP-H6705-00
Clone No.	H6705
Lot.	A-2
濃度	1mg/mL
容量	100μL
Ig class	G2b
Nomenclature	NR3B2
Genbank	X51417
由来	ヒト <i>ERRβ</i> (3-100 a.a.) の Baculovirus 発現物を免疫した BALB/c マウスの脾臓細胞と、マウスミエローマ細胞 (NS-1) を融合して得たハイブリドーマを、BALB/c マウスに接種して得られた腹水。
特異性	ヒト <i>ERRβ</i> に特異的に反応する。ヒト <i>ERRα</i> , <i>γ</i> には反応しない。マウスおよびラット <i>ERRβ</i> と交差反応する。
精製法	硫酸塩析法
溶媒	生理的食塩水(防腐剤として0.1% NaN ₃ 添加)

Application 使用濃度は実験にあわせて至適化が必要です。

Western Blot	可 参考使用濃度 1μg/mL
非還元 Western Blot	可 参考使用濃度 1μg/mL
ELISA	可 参考使用濃度 0.1μg/mL (A450=0.2)
免疫沈降	可 参考使用濃度 適宜調製してください
Supershift Assay	未検討 参考使用濃度 -
クロマチン免疫沈降	未検討 参考使用濃度 -
免疫染色	可 参考使用濃度 10μg/mL



ラット
腎臓
パラフィン切片



ラット
大脳
パラフィン切片

保存方法 1ヶ月程度の保存の場合は、2~8°Cで保存可能です。長期保存の場合は、抗体を小分けした上で、-20°C以下での保存をお勧めします。また、凍結融解を繰り返すと、抗体が劣化し、本来の性能が得られない場合があるため、お避けください。

参考文献

備考 溶媒に含まれるNaN₃は、鉛や銅と反応し爆発性化合物を形成する恐れがあります。廃棄の際には大量の水と一緒に希釈して廃棄してください。

FOR RESEARCH ONLY. NOT FOR USE IN HUMANS.

本製品は研究目的のみで使用することができます。人やそのほか動物の疾病診断、治療・予防に使用することはできません。研究目的以外で使用する場合は、あらかじめ弊社にご相談ください。

MADE IN JAPAN

Feb 9, 2016